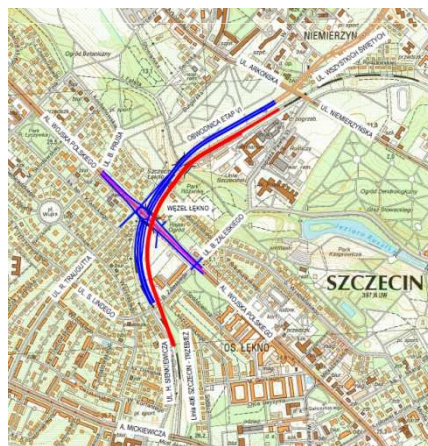




KONSULTACJE SPOŁECZNE

CZĘŚĆ DRUGA

Obwodnica Śródmieścia Szczecina – etap VI – budowa ulicy od ul. Niemierzyńskiej do ul. Wojska Polskiego z budową węzła „Łęknio” wraz z niezbędnym odcinkiem do ul. Mickiewicza w Szczecinie



Szczecin, 29 września 2015 r.



PLAN KONSULTACJI SPOŁECZNYCH – CZĘŚĆ DRUGA

CZĘŚĆ I – WSTĘP

CZĘŚĆ II – PRZEDSTAWIENIE ROZWIĄZANIA PROJEKTOWEGO

CZĘŚĆ III – DYSKUSJA



WSTĘP



OBWODNICA ŚRÓDMIEŚCIA SZCZECINA - ETAP VI. CEL SPOTKANIA.

1. **Omówienie działań projektowych wykonanych po Konsultacjach Społecznych – części pierwszej**
2. **Prezentacja rozwiązania projektowego Obwodnicy Śródmieścia Szczecina – Etap VI.**
3. **Zebranie opinii i postulatów odnośnie przedstawionych rozwiązań.**
4. **Przeanalizowanie zgłoszonych postulatów pod kątem możliwości wprowadzenia ich do ostatecznej dokumentacji projektowej.**



PODSUMOWANIE DOTYCHCZASOWYCH DZIAŁAŃ.

1. **KONSULTACJE SPOŁECZNE - CZĘŚĆ PIERWSZA, 17 CZERWCA 2015 r.**
2. **PROCEDURA UZYSKIWANIA DECYZJI ŚRODOWISKOWEJ**
3. **WYJAŚNIENIE DOTYCZĄCE DOMNIEMANYCH GROBÓW MASOWYCH.**
4. **SPOTKANIE KONSULTACYJNE U PREZYDENTA MIASTA SZCZECINA, 3 WRZEŚNIA 2015 r.**



KONSULTACJE SPOŁECZNE CZĘŚĆ PIERWSZA, 17 CZERWCA 2015 r.

PRZEBIEG SPOTKANIA KONSULTACYJNEGO

- przedstawienie uwarunkowań inwestycji
- przedstawienie rozwiązania projektowego
- główne zagadnienia poruszone przez mieszkańców podczas dyskusji
 - konieczność ograniczenia transportu materiałów niebezpiecznych, głównie z Zakładów Chemicznych Police,
 - konieczność przeanalizowania zasadności i zgodności z procedurami podziału na etapy Obwodnicy Śródmieścia (Etap VI i Etap VII),
 - wątpliwości co do zakresu i zasadności budowy dalszych etapów Obwodnicy Śródmieścia,
 - kolizja i zniszczenia Parku Bricksa i „Zespołu Parków Kasprowicza-Arkoński”,
 - konieczność jak najszybszej budowy Etapu VI i VII,
 - rezygnacja z przejść podziemnych,
 - sprawa domniemanej lokalizacji grobów masowych na trasie projektowanej Obwodnicy Śródmieścia Etap VI



PROCEDURA UZYSKIWANIA DECYZJI ŚRODOWISKOWEJ

1. **Wystąpienie Inwestora do Regionalnego Dyrektora Ochrony Środowiska w Szczecinie z wnioskiem o wydanie decyzji o środowiskowych uwarunkowaniach dla przedsięwzięcia – 18 marca 2015 r.**
2. **Przedłożenie przez Inwestora Regionalnemu Dyrektorowi Ochrony Środowiska w Szczecinie raportu o oddziaływaniu na środowisko przedsięwzięcia - 20 lipca 2015 r.**
3. **Wszczęcie postępowania przez Regionalnego Dyrektora Ochrony Środowiska w Szczecinie – 23 lipca 2015 r.**
4. **Pozytywna opinia Państwowego Powiatowego Inspektoratu Sanitarnego – 21 września 2015 r.**
5. **Udostępnienie przez Regionalnego Dyrektora Ochrony Środowiska w Szczecinie raportu o oddziaływaniu na środowisko przedsięwzięcia do wglądu publicznego - październik 2015 r.**



WYJAŚNIENIE DOTYCZĄCE DOMNIEMANYCH GROBÓW MASOWYCH

1. **Wystąpienie do Instytutu Pamięci Narodowej odnośnie informacji na temat lokalizacji grobów masowych na trasie Obwodnicy Śródmieścia - Szczecina Etap VI.**
2. **Odpowiedź Instytutu Pamięci Narodowej - oddział w Szczecinie:**
 - **nie ma informacji aby w zakresie Etapu VI były zlokalizowane masowe groby robotników przymusowych,**
 - **w latach 60 XX wieku odkryto szczątki ludzkie w okolicy ul. Mickiewicza, najprawdopodobniej pochodzące ze zlikwidowanej części cmentarza komunalnego z XIX wieku.**



ZAŁOŻENIA PROJEKTOWE

Założenia ogólne:

- poprowadzenie trasy Obwodnicy Śródmieścia Szczecina w istniejącym wykopie linii kolejowej 406, minimalizacja oddziaływania drogi i linii kolejowej 406 na przyległy teren
- przesunięcie w planie linii kolejowej 406 Szczecin Główny – Trzebież wraz z wykonaniem przystanku kolejowego Szczecin Łękno
- wykonanie węzła komunikacyjnego „Łękno” integrującego transport zbiorowy i indywidualny
- wykonanie torowiska tramwajowego w Al. Wojska Polskiego w formie pasa autobusowo- tramwajowego tzw. PAT
- wykonanie infrastruktury rowerowej

Parametry techniczne Obwodnicy Śródmieścia Szczecina:

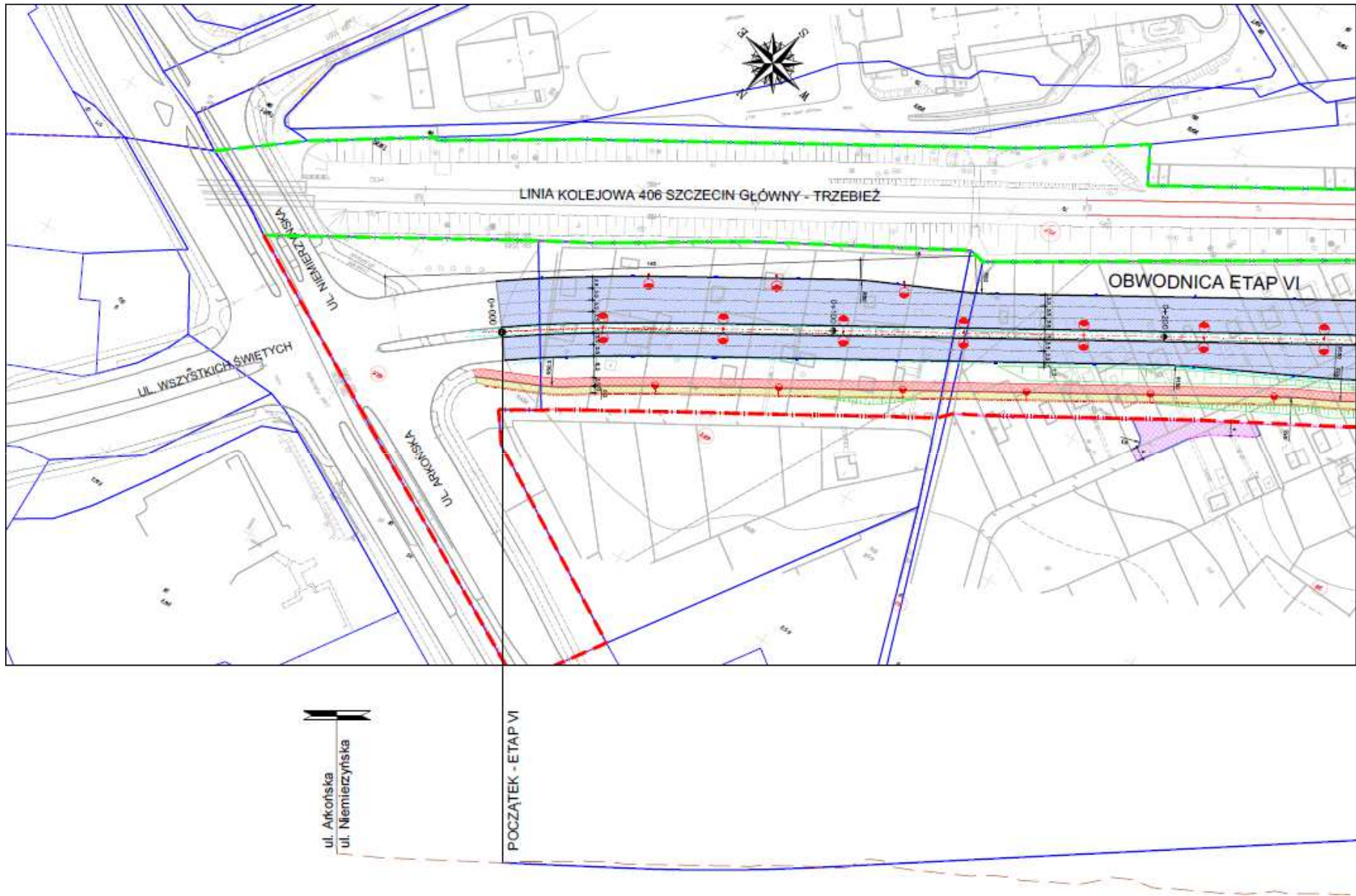
- klasa drogi: G (odcinek ul. Niemierzyńska - al. Wojska Polskiego), prędkość projektowa: $V_p = 60 \text{ km/h}$,
- GP (odcinek al. Wojska Polskiego – w kierunku ul. Mickiewicza), prędkość projektowa: $V_p = 60 \text{ km/h}$.
- przekrój uliczny (na terenie zabudowy), odwodnienie do kanalizacji deszczowej
- 2 jezdnie, 2 lub 3 pasy ruchu o szerokości 3,5m

Parametry techniczne linii kolejowej 406 Szczecin Główny – Trzebież:

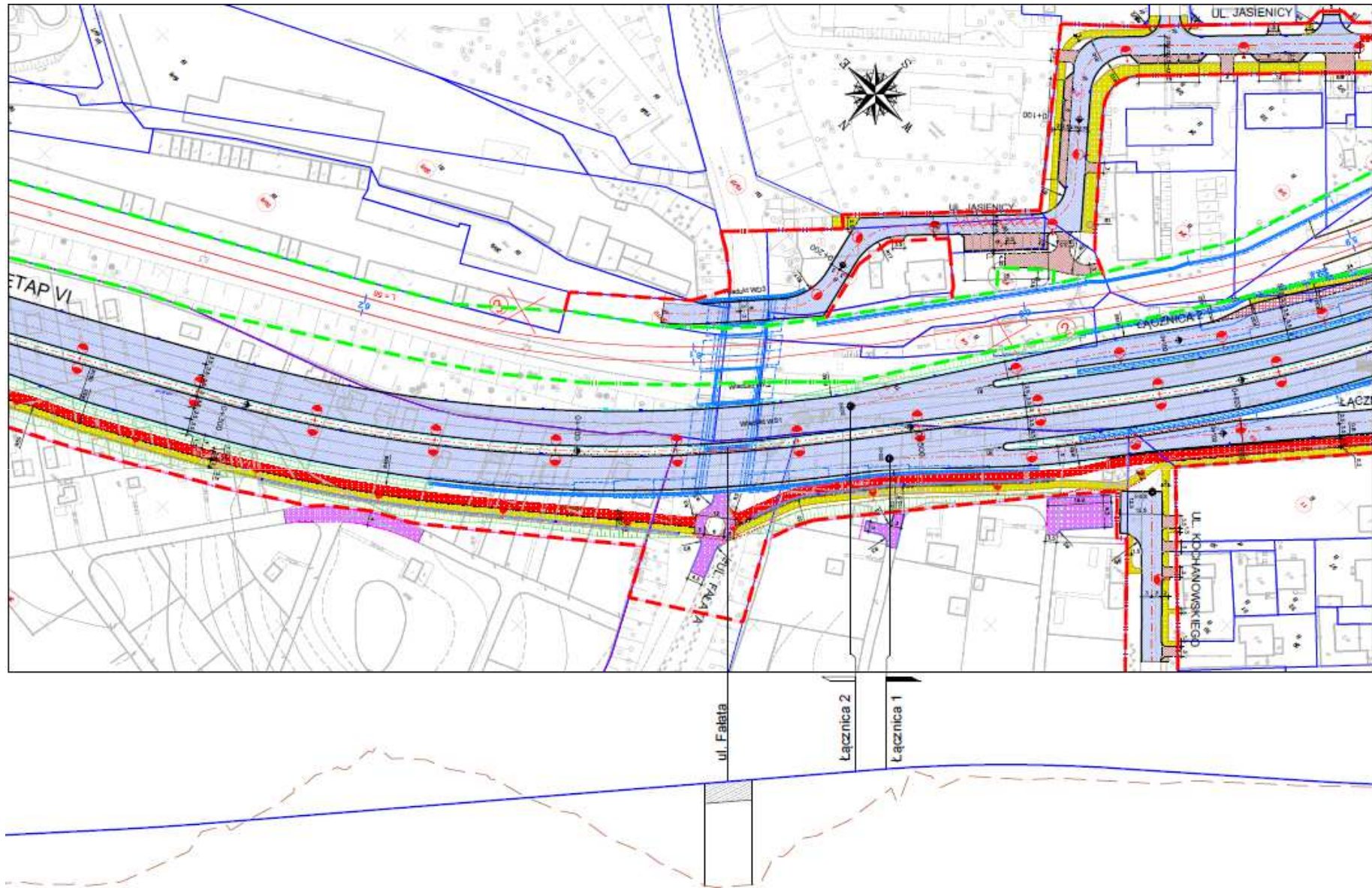
- Drugorzędna
- Dwutorowa od km 3,470 do km 23,750
- Zelektryfikowana
- Klasa techniczna torów 4
- Prędkość konstrukcyjna 80 km/h



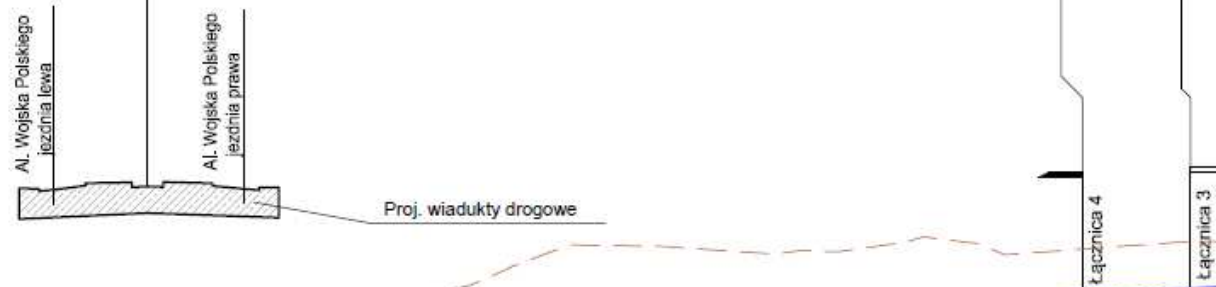
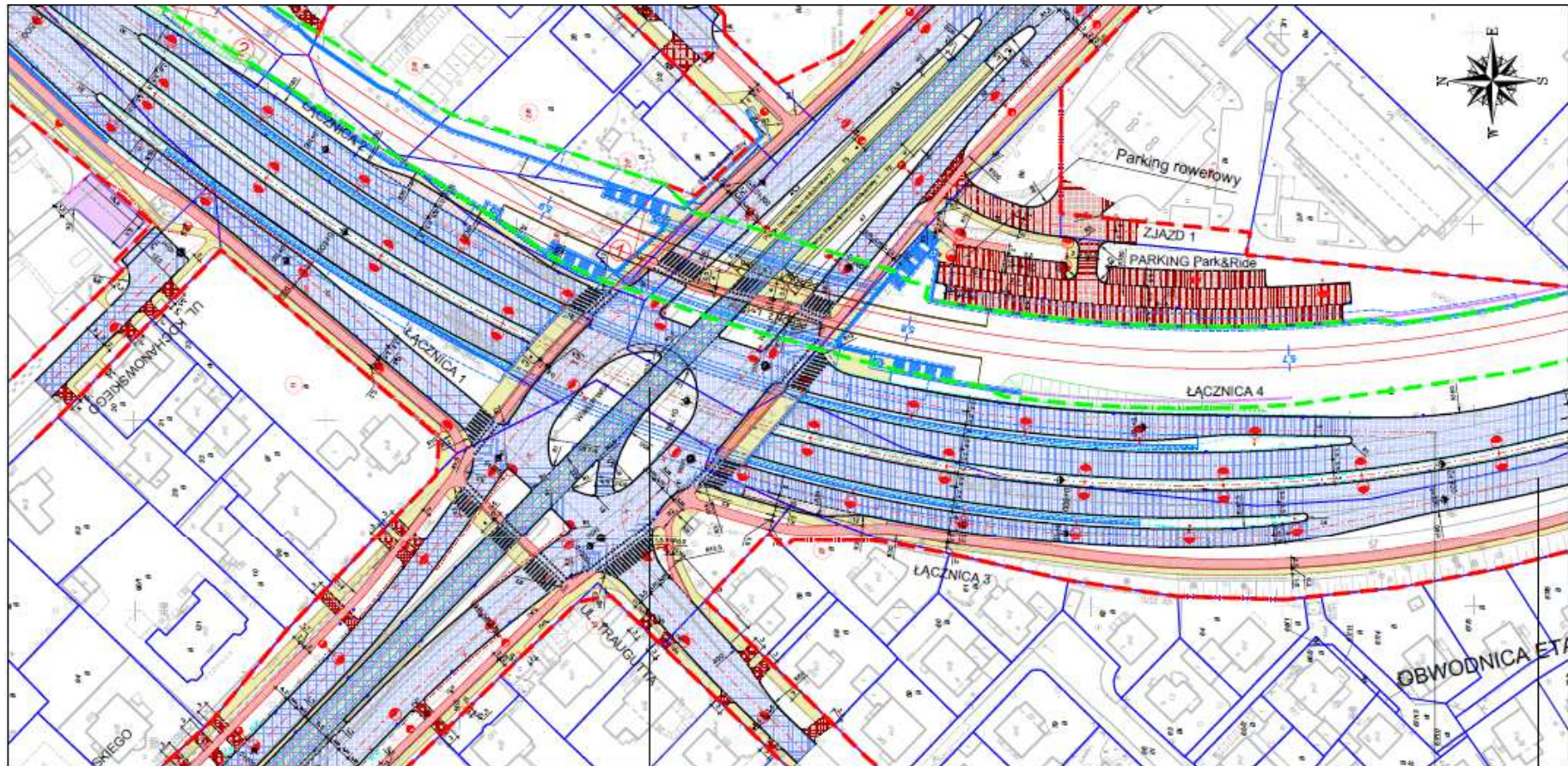
OBWODNICA ŚRÓDMIEŚCIA SZCZECINA: ODCINEK ARKOŃSKA – NIEMIERZYŃSKA DO UL. FAŁATA



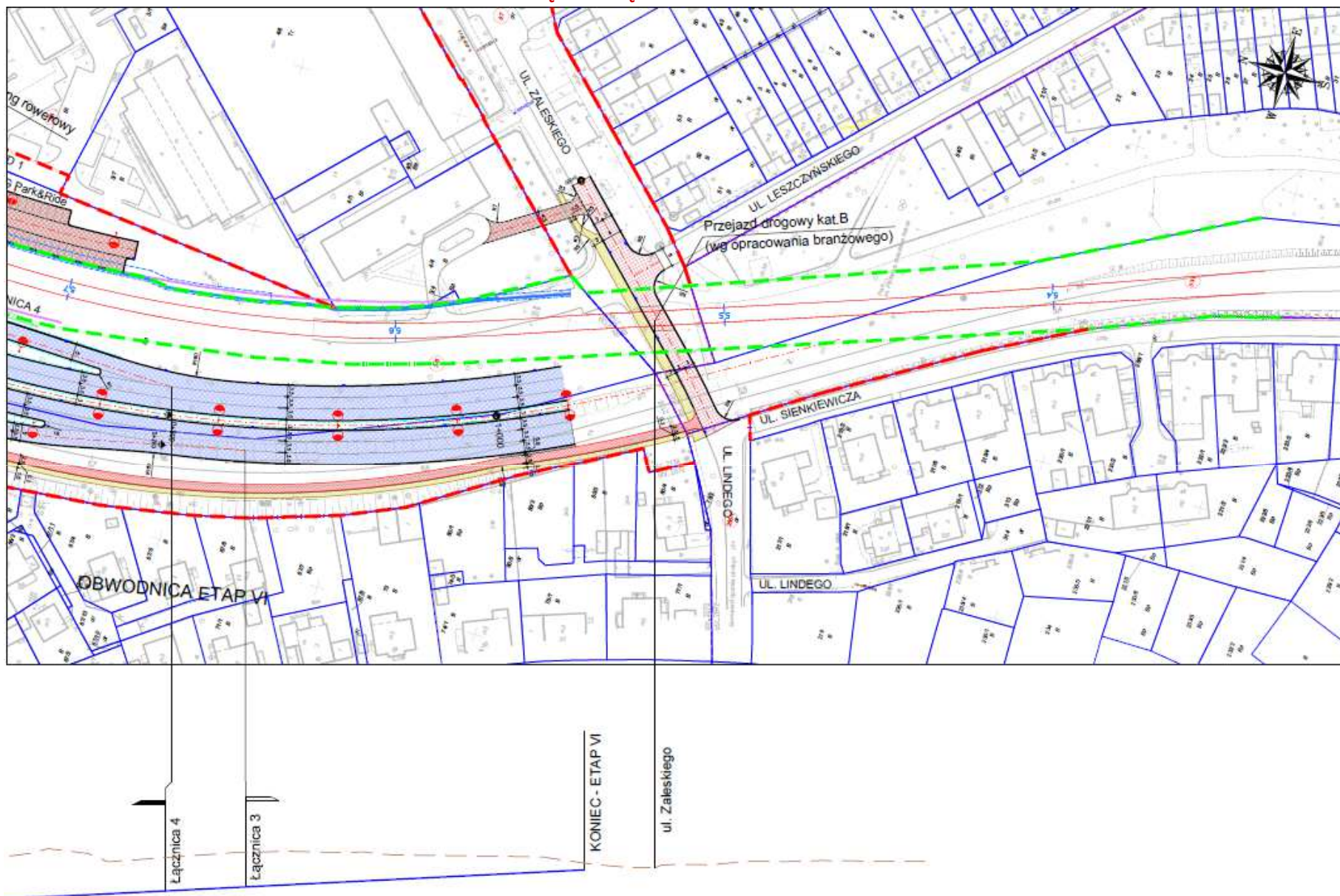
OBWODNICA ŚRÓDMIEŚCIA SZCZECINA: UL. FAŁATA



OBWODNICA ŚRÓDMIEŚCIA SZCZECINA: WĘZEL ŁĘKNO



OBWODNICA ŚRÓDMIEŚCIA SZCZECINA: OD WĘZŁA ŁĘKNO W KIERUNKU UL. ZALESKIEGO



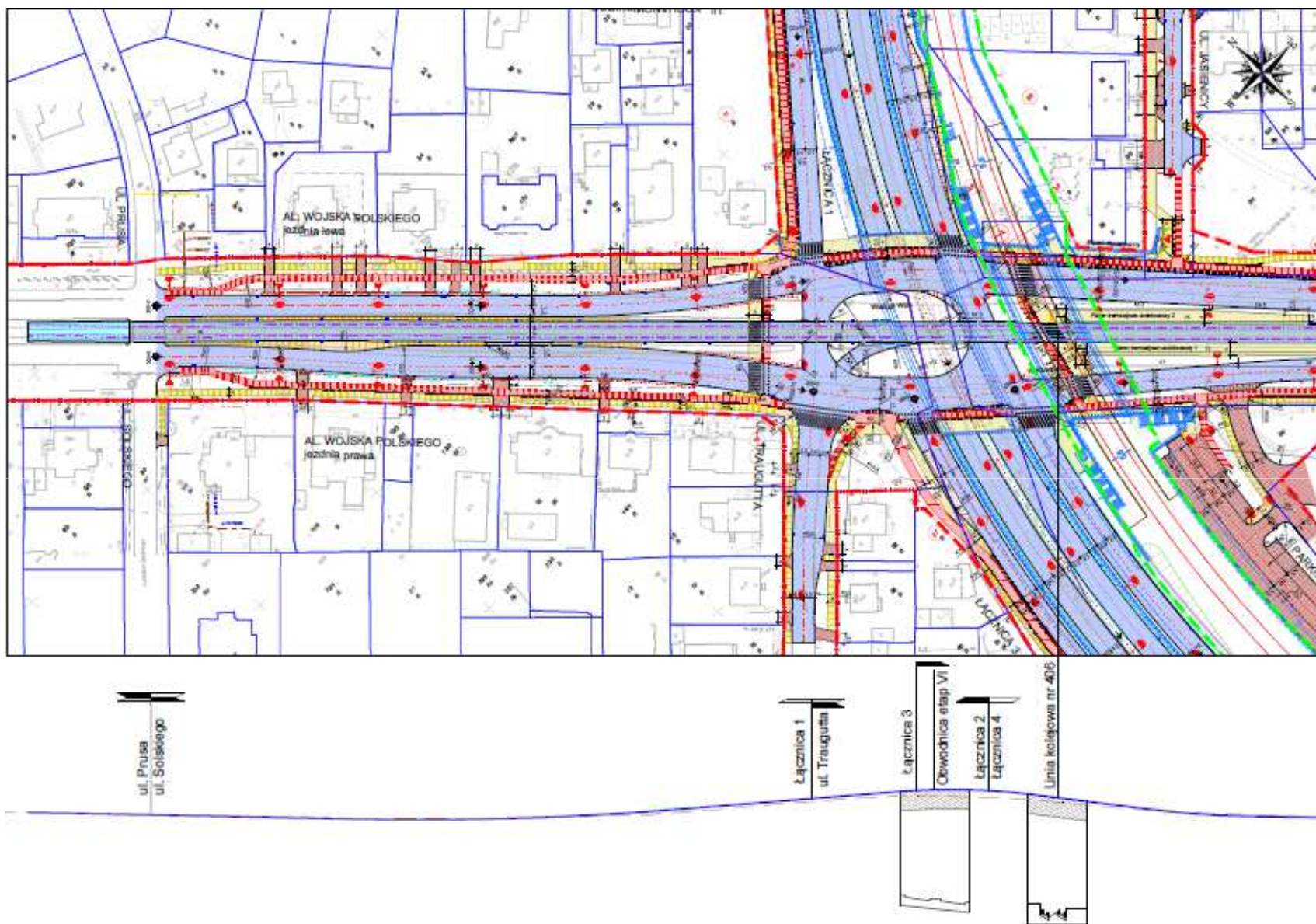
OBWODNICA ŚRÓDMIEŚCIA SZCZECINA: WĘZEŁ ŁĘKNO – WSTĘPNA WIZUALIZACJA



OBWODNICA ŚRÓDMIEŚCIA SZCZECINA: WĘZEŁ ŁĘKNO – WSTĘPNA WIZUALIZACJA



OBWODNICA ŚRÓDMIEŚCIA SZCZECINA: AL. WOJSKA POLSKIEGO I WĘZEŁ ŁĘKNO



PODZIAŁ NA ETAPY REALIZACYJNE – ETAP 2



KOLIZJE Z ISTNIEJĄCYM ZAGOSPODAROWANIEM TERENU

1. Budynek mieszkalny Al. Wojska Polskiego 185 – do rozbiórki

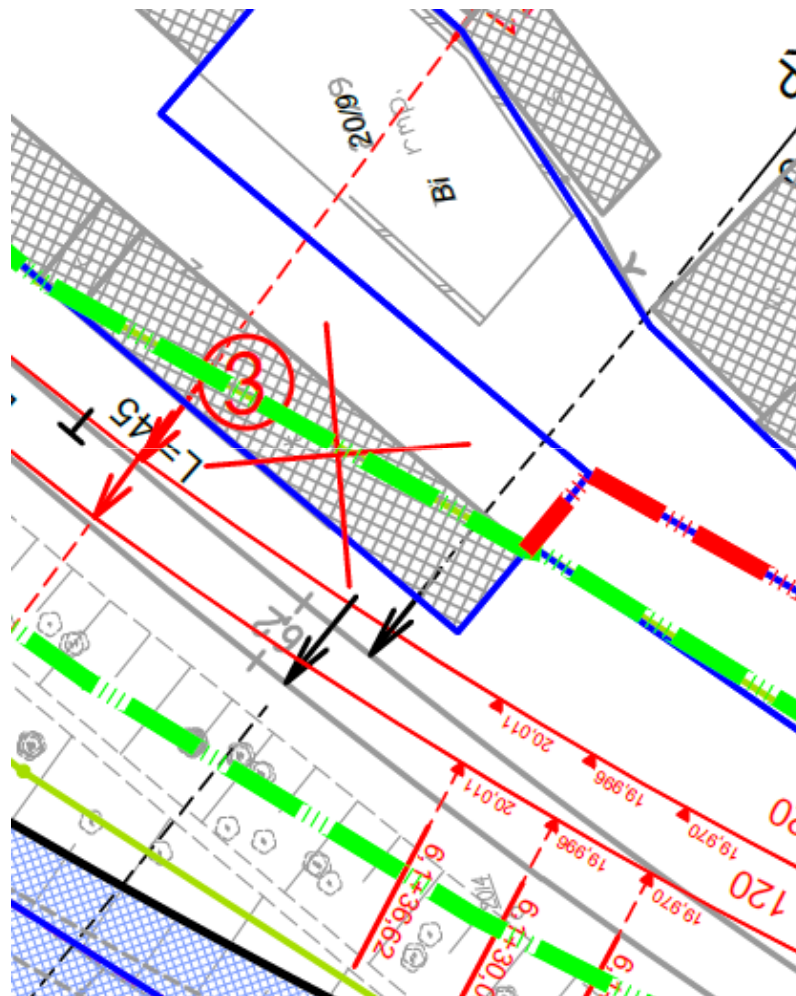


2. Budynek dworca Łęko (mieszkalny) ul. Jasionicy 5 – do rozbiórki



KOLIZJE Z ISTNIEJĄCYM ZAGOSPODAROWANIEM TERENU

3. Budynek gospodarczy ul. Jasienicy – do rozbiórki

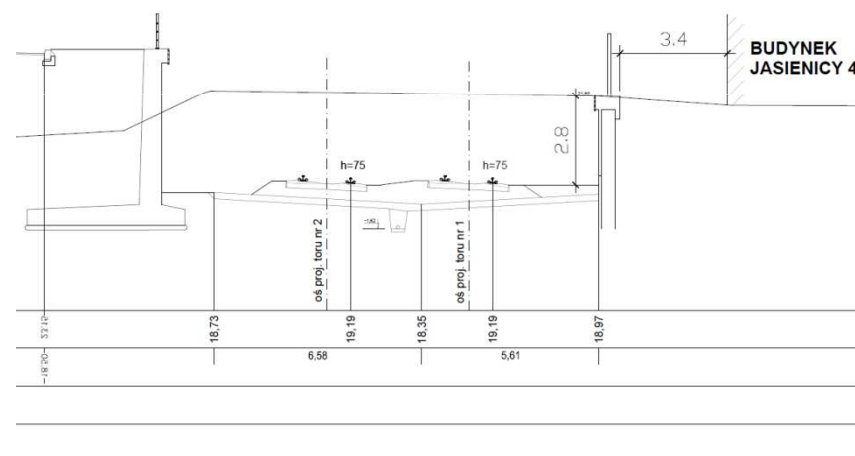


KOLIZJE Z ISTNIEJĄCYM ZAGOSPODAROWANIEM TERENU

Budynek mieszkalny ul. Jasionicy 4 – zbliżenie do budynku

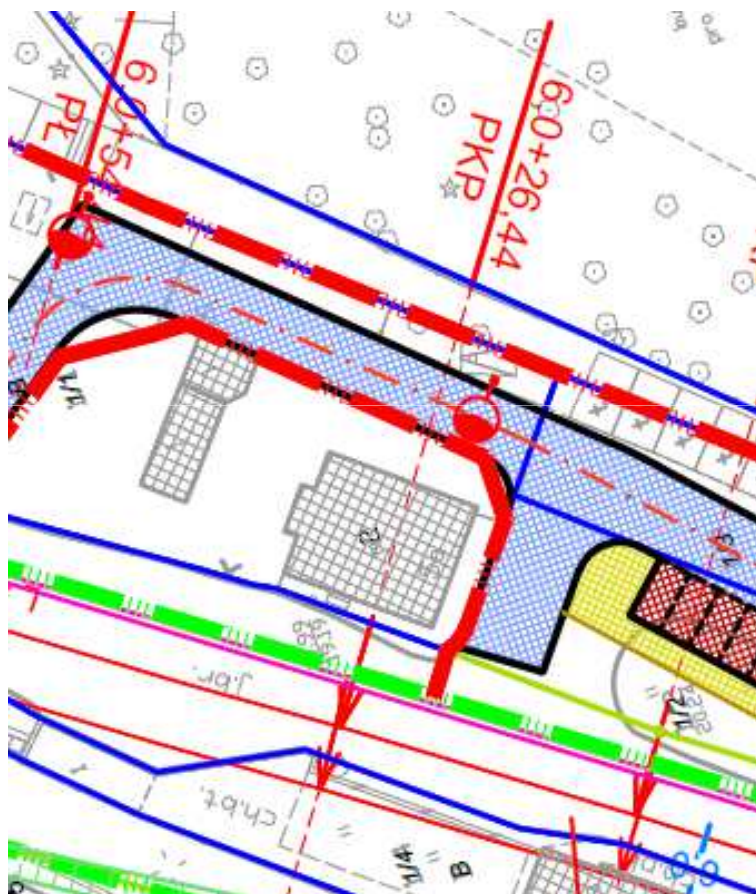


KM. 5,9+56,90

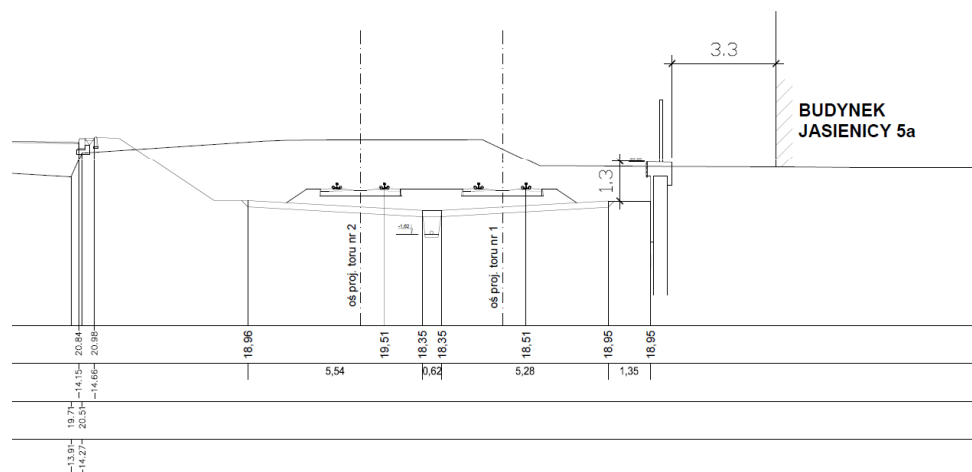


KOLIZJE Z ISTNIEJĄCYM ZAGOSPODAROWANIEM TERENU

Budynek mieszkalny ul. Jasionicy 5a – zbliżenie do budynku

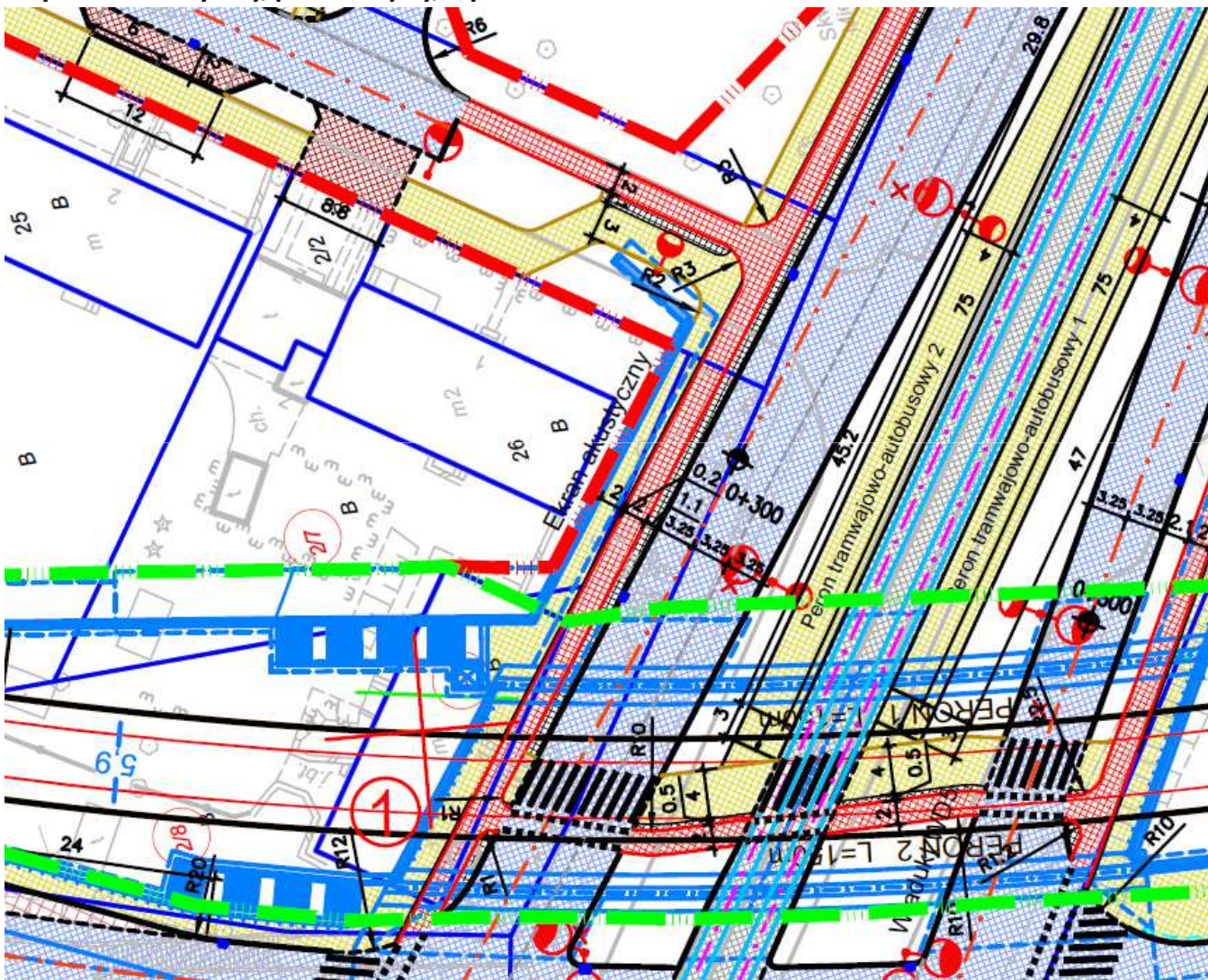


KM. 6,0+24,80



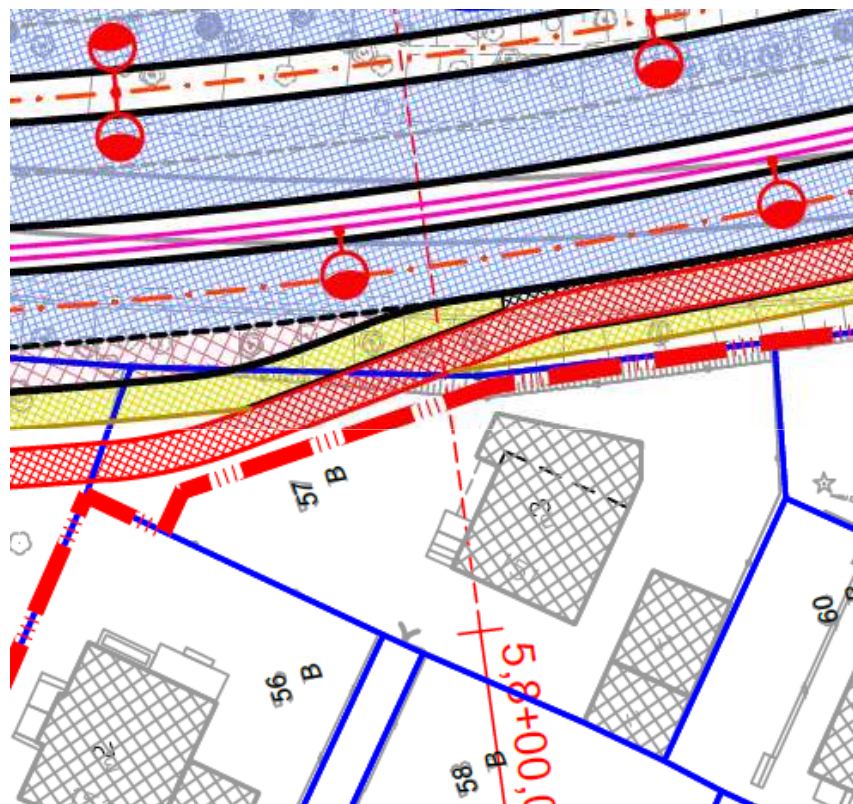
KOLIZJE Z ISTNIEJĄCYM ZAGOSPODAROWANIEM TERENU

Budynek ul. Jasionicy 1 – zbliżenie do budynku
- projektowany ekran akustyczny, przezroczysty, wysokości 3m



KOLIZJE Z ISTNIEJĄCYM ZAGOSPODAROWANIEM TERENU

Budynek mieszkalny Al. Wojska Polskiego 151 – zbliżenie do budynku, podział działki



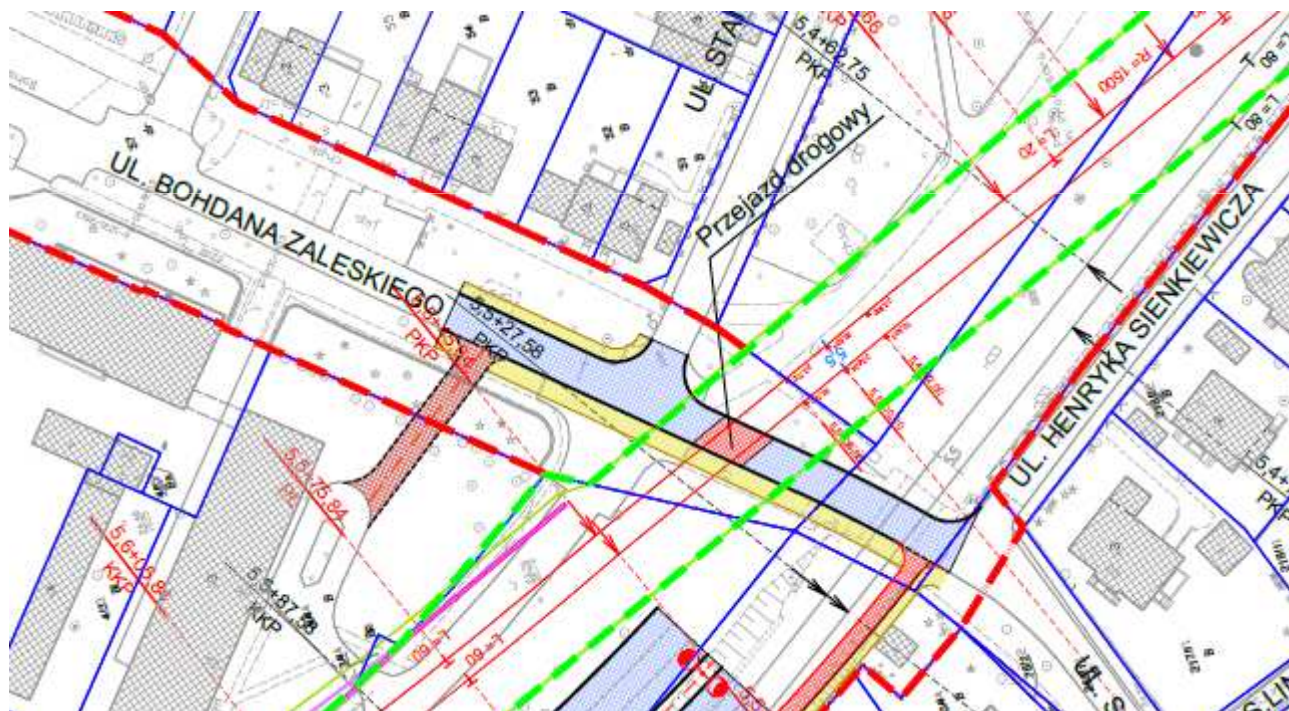
KOLIZJE Z ISTNIEJĄCYM ZAGOSPODAROWANIEM TERENU

Likwidacja ogrodów działkowych:

- ogród działkowy Botaniczne – likwidacja 44 działek z 156 ogółem
- ogród działkowy Kochanowskiego – likwidacja 8 działek z 75 ogółem

Zmiana lokalizacji przejazdu w ciągu ul. Zaleskiego i ul. Lindego:

- przejazd kategorii B utrzymany tymczasowo, do wybudowania etapu VII Obwodnicy Śródmieścia Szczecina



KOLIZJE Z ISTNIEJĄCYM ZAGOSPODAROWANIEM TERENU

Wycinka drzew i krzewów

- drzewa kolidujące – ok. 500 szt.
- drzewa owocowe i ozdobne – ok. 260 szt.
- wycinka sanitarna – 30 szt.
- wycinka w Al. Wojska Polskiego – 23 szt.
- wycinka krzewów – ok. 0,4ha.

Nasadzenia

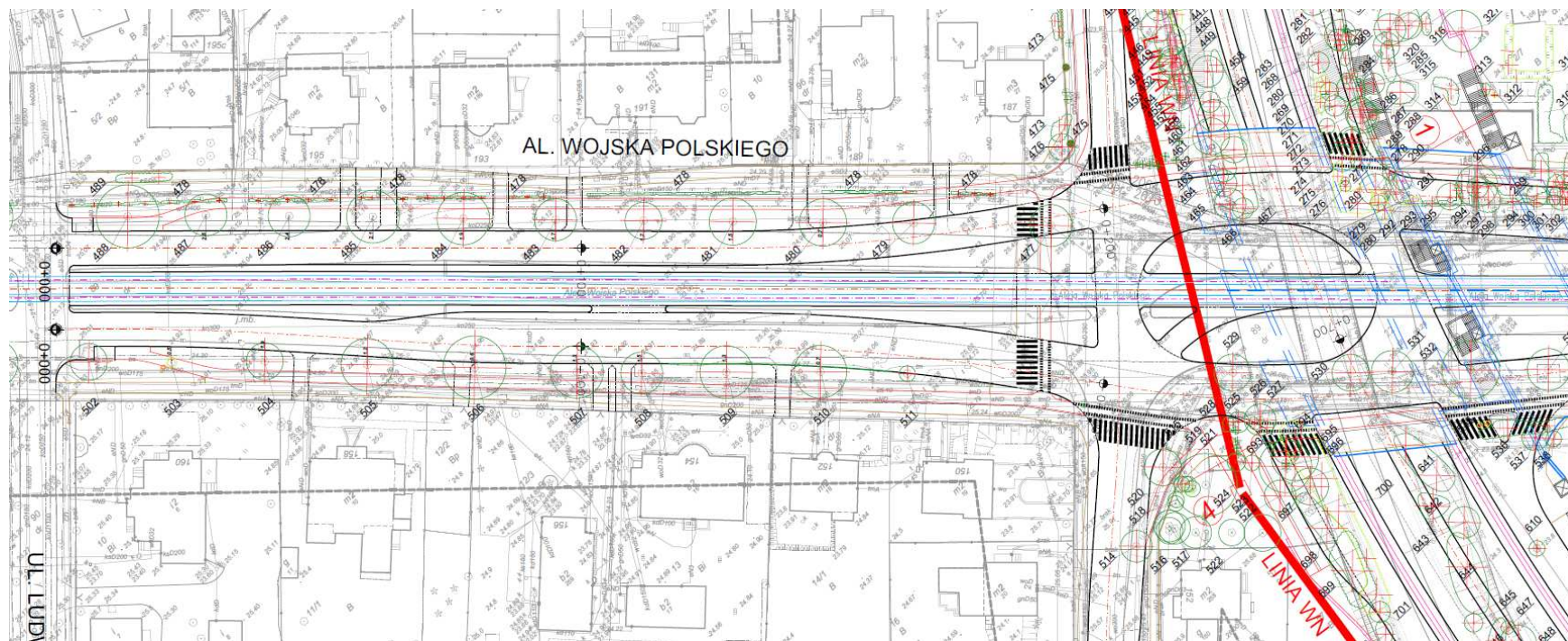
- drzewa – ok. 220 szt.
- krzewy – ok. 7500 sztuk
- trawy ozdobne i byliny – ok. 7500 sztuk
- pnącza – ok. 600 szt.



KOLIZJE Z ISTNIEJĄCYM ZAGOSPODAROWANIEM TERENU

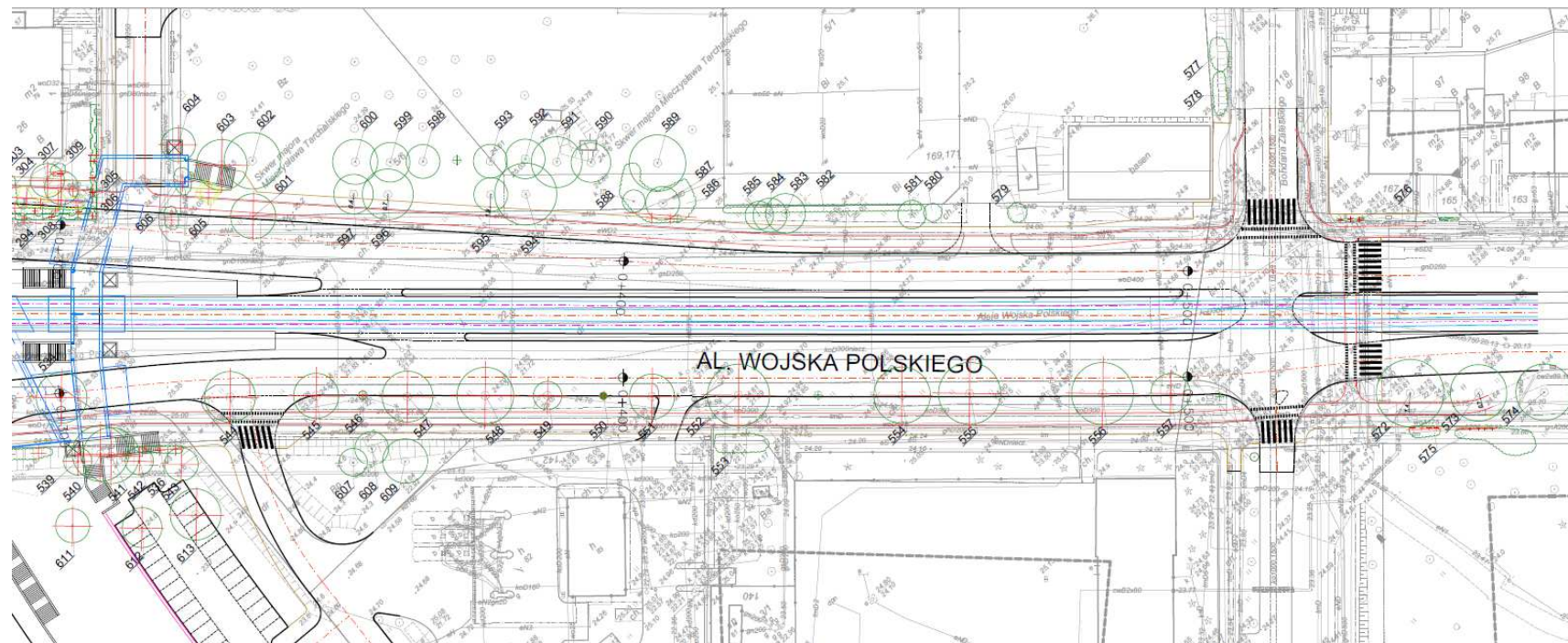
Wycinka drzew – Aleja Wojska Polskiego:

- istniejące drzewa znajdują się zbyt blisko istniejącej i projektowanej krawędzi jezdni
- konieczne do wycinki 23 drzewa (głównie dęby czerwone)
- zabezpieczenie pojazdów przed uderzeniem w drzewo za pomocą barier stalowych



KOLIZJE Z ISTNIEJĄCYM ZAGOSPODAROWANIEM TERENU

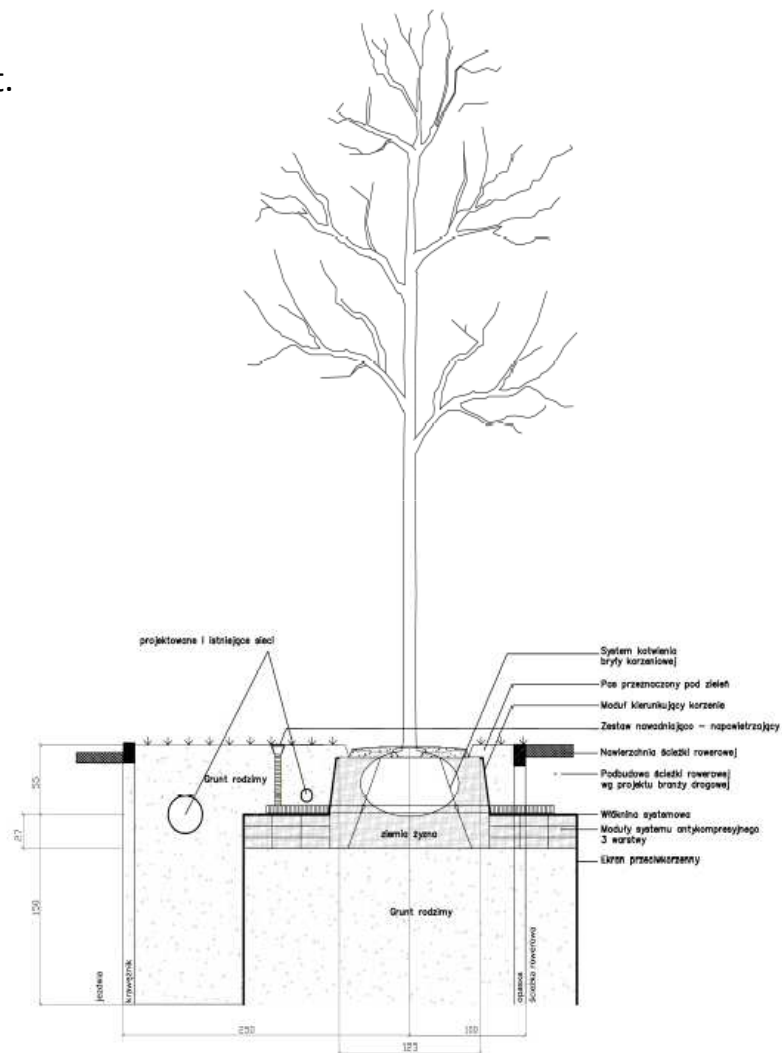
Wycinka drzew – Aleja Wojska Polskiego



KOLIZJE Z ISTNIEJĄCYM ZAGOSPODAROWANIEM TERENU

Nasadenia drzew – Aleja Wojska Polskiego

- możliwe do nasadzenia, w linii szpaleru drzew – 16 szt.
- drzewa w wieku min. 10 lat
- gatunek drzew – dąb czerwony
- drzewa sadzone w systemach kompensacyjnych
celem ochrony istniejących i projektowanych sieci
- drzewa w odległości min. 2,0m od jezdni



PODSUMOWANIE PRZYJĘTYCH ROZWIĄZAŃ

I. OBWODNICA ŚRÓDMIEŚCIA SZCZECINA

1. Przebieg równoległe lub po istniejącym terenie kolejowym.
2. Węzeł z Al. Wojska Polskiego bezkolizyjny na trasie Obwodnicy, w ciągu Al. Wojska Polskiego skrzyżowanie z wyspą centralną, z sygnalizacją świetlną

II. ZINTEGROWANIE TRANSPORTU ZBIOROWEGO I INDYWIDUALNEGO

1. Pas autobusowo-tramwajowy wraz z przystankami.
2. Bezpośrednie połączenie przystanków tramwajowych i kolejowych
3. Parking Park&Ride oraz parking rowerowy

III. BRAK ZDOMINOWANIA PRZYLEGŁEGO TERENU MIEJSKIEGO

1. Jezdnie Obwodnicy Śródmieścia Szczecina prowadzone w większości po terenie lub poniżej.
2. Wykorzystanie terenu wzdłuż linii kolejowej 406 – skomasowanie uciążliwości.

IV. PRZYJĘTE ROZWIĄZANIA KORZYSTNE ZE WZGLĘDÓW ŚRODOWISKOWYCH

1. Jezdnie Obwodnicy Śródmieścia Szczecina prowadzone w większości po terenie lub poniżej.
2. Linia kolejowa 406 prowadzona w większości w wykopie.



OPRACOWANO W



ZAPRASZAMY DO DYSKUSJI

